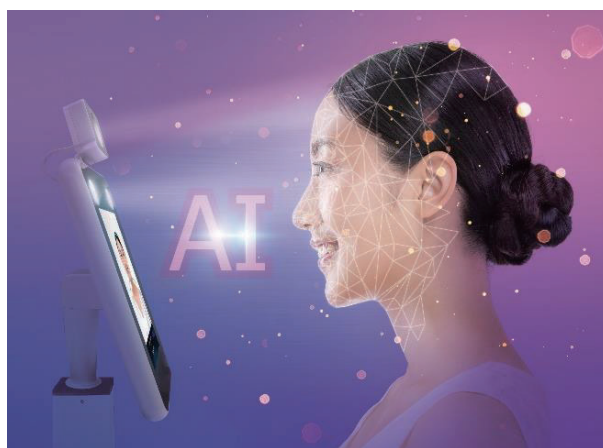


継続するコロナ禍に、安心できる環境を提供

# AQUA社製 顔認証機能付き サーモセンサーシステムを販売開始

株式会社Fujitaka(本社:京都府京都市、社長:高井茂行)は、アクア社製 顔認証機能付きサーモセンサーシステムを 2021 年 1 月下旬(仮)より、販売を開始いたします。



## 【顔認証機能付きサーモセンサーシステム CTS-NY8R・CTS-NY8W の特長】

- ①「業界最高水準の高精度 $\pm 0.3^{\circ}\text{C}^{*1}$ の体表面温度測定」
- ②「本人認証とマスク着用検知」
- ③「完全非接触操作を実現 $^{*2}$ 」

新型コロナウイルスの感染拡大に伴い、企業や事業者感染症拡大防止への対策が求められている中、顔認証機能付きサーモセンサーは非接触で体表面温度の異常を検知できるため、ニューノーマルにおいてニーズが急増しています。

「CTS-NY8R/CTS-NY8W」(以下、本商品)は、こうした社会的背景によるニーズに対応するべく、AQUA社がこれまで家電の企画・開発で培ってきたノウハウを基に、利用者へ“安心・安全”を提供する事を最優先に監修した、顔認証機能付きサーモセンサーシステムです。

本商品は、業界最高水準の温度測定精度 $\pm 0.3^{\circ}\text{C}^{*1}$  の高精度体表面温度測定モジュールと、顔認証システムを搭載しています。体表面温度測定では、設定温度以上を検知した際にリアルタイムで音声アナウンスを発信するため、ウイルス保菌の可能性のある人物の入場を防ぐことができ、施設や店舗からの集団感染拡大リスクを低減します。

また、顔認証システムでは両眼カメラによる顔の定点分析により、登録者情報を照合するため、登録者の入退出管理と本人確認ができ、企業や施設のセキュリティ強化や入退出管理の効率化に貢献します。

※1:測定温度精度は、気温、湿度、気流、直射日光、距離により変動する可能性があります。

※2:設置・取外し・移動・傾き修正などの際は、端末に接触する必要があります。

# Fujitaka PRESS RELEASE

## 【顔認証機能付きサーモセンサーシステム CTS-NY8R・CTS-NY8W 商品特長】

- 「高精度体表面温度測定」体表面温度測定誤差 $\pm 0.3^{\circ}\text{C}$ を実現

- ・高精度体表面温度測定モジュール搭載

ドイツ製高精度体表面温度測定モジュールを搭載。検温分解能  $32 \times 32 (=1,024 \text{ 点})$  多点温度測定で、業界最高水準の温度測定誤差 $\pm 0.3^{\circ}\text{C}$ を実現。高精度、且つ遠隔でも検温できる優位性があります。設定以上の温度の場合には、画像と音声アラートで即時に通知し、接触感染リスクを抑えたスムーズな運用を実現します。



- 「本人認証とマスク着用検知」両眼カメラと独自の画像処理アルゴリズムで登録者を瞬時に判定

- ・両眼カメラ+赤外 LED 搭載

色分析を実行するレンズと、赤外線感知と輪郭分析を実行するレンズの両眼カメラを採用。リアルタイム検出により、生体検知となりすましを防止します。また、赤外 LED を搭載することにより、赤外線と輪郭分析を実行する際に、顔全体に赤外光を照射して、本人認証精度ならびに夜間撮影時の測定精度向上に寄与します。

- ・マスク着用検知

マスクの着用有無を検知し、未着用の場合は音声と画面のメッセージ表示で着用を促します。



- 「完全非接触操作を実現」システム初期設定・設定変更、情報管理を遠隔でサポート

同一 LAN 環境下に端末と PC があれば、全てのシステム設定、全ての検知機能（体表面温度測定・マスク着用検知・本人認証）、全ての情報管理を遠隔でサポート。設置後、端末に触れない非接触操作を実現。付属の専用ソフトウェアにより、複数端末管理とリアルタイム表示・リアルタイム映像確認も可能。

# Fujitaka PRESS RELEASE

## 【製品概要】



### [ 機能詳細 ]

赤外線体表温度  
検知モジュール

両眼カメラ  
日付/時間

顔認証&マスク  
検知エリア

検出体表温度

登録者リスト  
詳細

品名	顔認証機能付きサーモセンサーシステム	
型番	CTS-NY8R (ラックマウント)/CTS-NY8W (ウォールマウント)	
発売日	2021年1月下旬(予定)	
市場想定価格	オープン価格	
電源供給	DC12V、3.33A	
消費電力	20W以下	
温度測定範囲	30~45℃、精度:±0.3℃(黒体校正無し)	
検出距離	0.3~0.6m	
推奨される顔認識範囲	距離:0.5~2.0m/高さ:1.2~2.2m <sup>※3</sup>	
顔認識時間	1秒未満、顔認識精度:99.7%以上	
顔情報データベース容量	20,000件 <sup>※4</sup>	
稼働温度範囲	15~35℃	
湿度	5~90%	
タブレット端末サイズ	幅 144mm×高さ 273mm×奥行き 25mm	
ディスプレイサイズ	8インチ	
重量	2.5kg	
ケーブル長さ	1.0m	
付属品	ラックマウント	ウォールマウント
	ACアダプター ブラケット 固定リング LANケーブル アタッチメント(7個) 六角レンチ	ACアダプター 壁掛け金具セット LANケーブル アタッチメント(7個) 六角レンチ

※3 推奨値となりますので、実際の設置環境で検証を行ってください。

※4 本商品の推奨上限登録件数は、20,000件です。登録件数を超えると、認証速度の低下などの影響が出る場合があります。

### ●本件に関するお問い合わせ

株式会社Fujitaka 経営企画部 太田浩史

TEL:075-371-9900/FAX:075-371-9905 Eメール:hiroshi-ohta@fujitaka.com